

Sage 300 ERP生産

概要



Automation Made Simple
AutoSimply

競争の激化に直面すると、企業にとって生産現場で効率的なワークフローを維持しコストを抑えるための鍵となります。



AutoSimply株式会社はシンプルで強力な生産モジュールの生産注文（M/F）、および生産スケジューリング、材料の要件を管理するモジュールの生産計画（P/P）オプションでロット/シリアル追跡や現場管理のためのモジュールも用意しています。

AutoSimplyはSage 300 ERP（ACCPAC）コンサルタントによって2005年に設立され、使い慣れたSage 300 ERPに基づいて簡単で使いやすい設計されています。

実用的で包括的な自動化されたソリューションにより、Sage 300 ERP ACCPACで生産管理することは高価である必要はありません。世界トップクラスの構造上に構築され、生産モジュールはSage 300 ERPサービスプロバイダーとエンドユーザー向けのとってもシンプルで使いやすく設計されています。

AutoSimply製品は世界中で150以上のインストールが実地されています。当社の製品は広くオーストラリア、アフリカ、英国、北米、アジアで使用されています。産業もさまざまに、自動車用ツールや部品、電子機器組立、医薬品や機器製造などが含まれています。

製品情報

AutoSimplyの生産注文（M/F）はSage 300 ERPのために作られた生産モジュールです。M/Fは、ユーザの業務処理のニーズや期待に対応するために、システム概念化と効率的な生産作業の流れを可能にします。

M/Fは、ユーザーがより良い生産管理するために生産指示を計画し、スケジュールすることができ、完全な生産注文（MO）処理機能を持っています。これは、完全に統合されシリアル追跡機能と統合されていて、材料の購入からの処理とクロージングアウト注文まで、全体の動作の流れをサポートしています。

生産計画（P/P）モジュールには、中小企業の実地スケジューリングと資材計画管理するソリューションです。Sage 300 ERP SDKを使って開発され、Sage 300 ERPの財務及び物流モジュールと完全に統合されています。

Sage 300 ERP

生産(M/F)

生産計画
(P/P)

生産Lot
(M/L)

現場管理
(S/C)

生産追跡ロットは、生産モジュール（M/L）の追加モジュールで在庫管理とロット通し番号管理モジュールに完全統合されています。これは、倉庫担当者は、発行した戻したり、倉庫で材料入荷のためのたくさんの通し番号/追跡情報を定義することができます。

現場管理（S/C）モジュールは、ユーザーが生産注文オペレーションに沿っての時間入力と現場の取引を記録することができます。

MOの注文数量受け取りMOの生産注文完了間の詳細な生産データを提供します。現場取引は、実際の実行時にステーションの設定までを含められます。S/Cはまた、現場のダウンタイムと間接停止の発生を追跡します。

100% Sage 300 ERP SDK

- Sage 300 ERP と同じものを使用して作成していません。UIも他のモジュールと同じように使用できません。

単一在庫管理

- Sage 300 ERP オペレーションモジュールと完全統合されています。オペレーションモジュール (i.e. I/C, P/O, O/E)

別途ユーザーライセンス必要なし

- 重複なしで重複ライセンスも必要ありません。

完全な透明性統合

- バッチ処理やデータ統合の中世の必要なし。

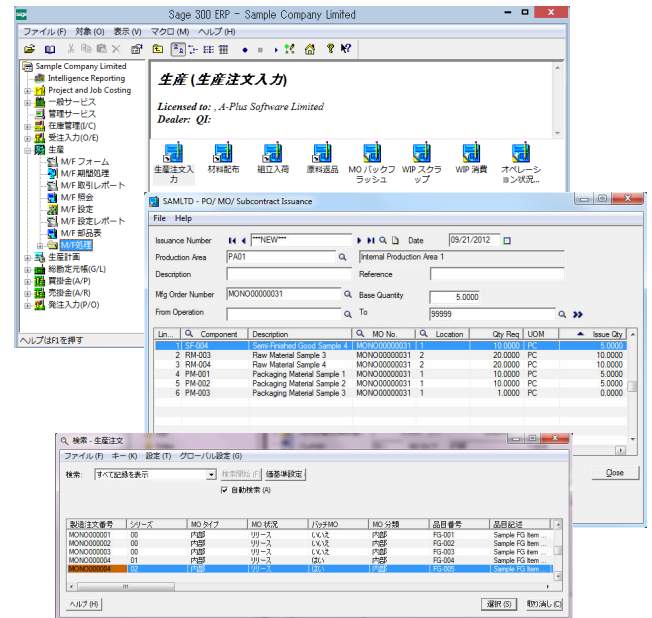
生産注文(M/F)の基本機能



・ **多数レベルのBOM構造をサポート** : BOMの製品とコンポーネントの管理が簡単にしようできます。M / Fは、BOMコードと製品ごとのリビジョン番号の数を制限することができます。共産品は、各部品表レコードにリンクすることができます。

・ **生産現場管理** : 生産注文生産完了 (MO) から受注または発注書を開くためのリンクレコストと生産の差異を計算することができます。

・ **原価計算の詳細管理** : 生産原価は、材料およびリソース要件の両方に基づくことができます。リソースは、労働と間接費を表すために使用することができます、ロールアップ標準原価は、当初のMO受け取り時に使用されます。MO原価は最終的にMOの完了時に実際に調整されています。



多数レベルのオペレーションと BOM

- ・ レベルのBOM、多数BOMバージョンとファントムBOMの使用をサポートできます。
- ・ 品目ルート情報と資源とツール

平均/標準原価

- ・ Sage 300 ERP 在庫管理モジュールによって品目原価を生成

I/C 在庫残高と履歴

- ・ すべての取引は直接在庫管理 在庫と履歴テーブルに転記

バックフラッシュとカンバン処理をサポート

- ・ オプションで!MO isはk発行, 返品、入荷またはバックフラッシュ取引

・ **MO取引に基づいたオペレーション** : 生産現場はBOMの操作で使用する作業所に分けることができます。材料の発行、WIP消費やスクラップなどのMO取引は今やMOだけで処理するのではなくオペレーションとして処理できます。

・ **WIPを簡単にモニタリング** : I / C所在地からM / F MOの発行材料は自動的にWIPとして追跡されています。M / F WIP消費とスクラップ取引は起動すると、ユーザーはWIPの動きを記録することができます。最後に、MOが自動的に未使用WIPを割り当てることができます。

・ **コンポーネント代替品目** : MOの発行時にコンポーネントは、ユーザの好みに応じて代替することができます。設定に応じて、生産担当者はMO BOMの変更し、コンポーネントの要件を挿入または変更させることができます。



生産計画(P/P)基本機能



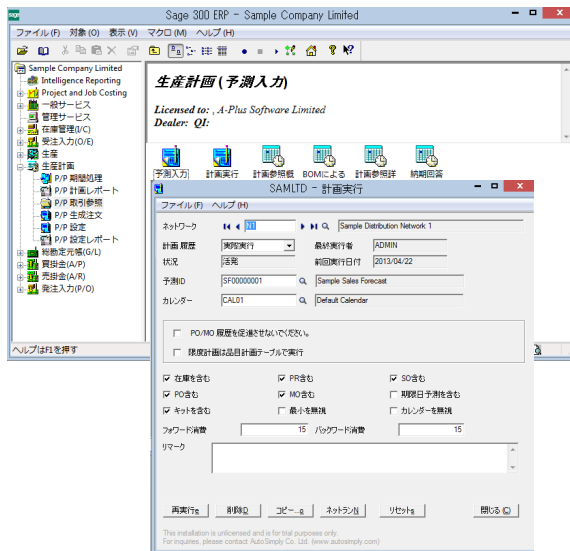
・ **バイヤー/プランナーを簡単に定義**：無制限のバイヤーの数でI/C製品のI/C材料の購入を設定できます。生産計画や問合せ、レポートは各バイヤーやプランナーによって生成することができます。

・ **柔軟な品目計画パラメータ**：ユーザーはI/Cで、注文安全在庫レベルを定義でき、または多数注文、生産管理、それぞれのIC品目に発注リードタイムを指定できます。自動計画オーダーも選択された品目は生成することができます。

・ **より現実的な購入/生産計画**：生産計画予定を入力、インポート、計画実行に使用し生成することもできます。使用した実際と特定品目計画パラメータ、経済注文数量とサプライヤーの最低注文要件の使用は今より現実的な計画を作成できます。

・ **売上予測管理**：計画予測は計画実行中に、入力、インポート、生成することができます。予想消費電力を使用して、P/Pは、売上予測を消費するために、実際のO/E受注を使用しています。

・ **計画注文管理**：計画注文を確認することができます、最終的には自動的にP/Oの依頼またはM/F製造指図に変換することができます。



I/CとM/F統合、透明性

・ I/C 在庫、O/E受注、P/O受注とM/F製造データの自動抽出

現実的な品目計画データ

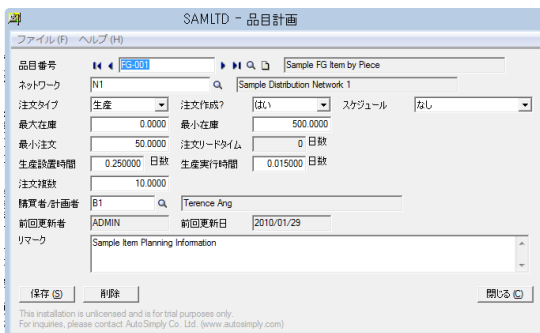
・ 生産資源計画は最低在庫、最小注文、注文多数数量を使用できます。
 ・ 生産と発注リードタイムを考慮しています。

純変化計画実行

・ 再生成や計画変更を論理的にサポート

自動生産注文と購買請求生成

・ 生産モジュールで計画注文または又、購買請求を自動的に生産注文から変換できます。



生産ロット(M/L)基本機能



シングルLot/通し番号追跡システム

- ロット/通し番号は別々管理が必要ありません。単一のデータでロット/通し番号で残高、履歴が確認できます。

ロット/通し番号からMO発行

- MO 材料消費はロットまたは通し番号に対して追跡されます。

MO ロット/通し番号返品

- 材料返品はオリジナル部品ロット/通し番号に対して転記されます。

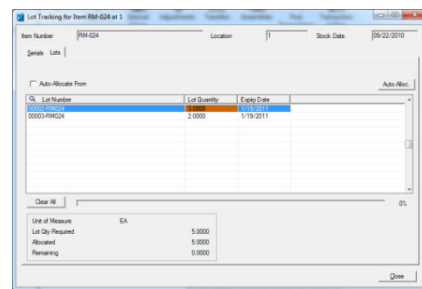
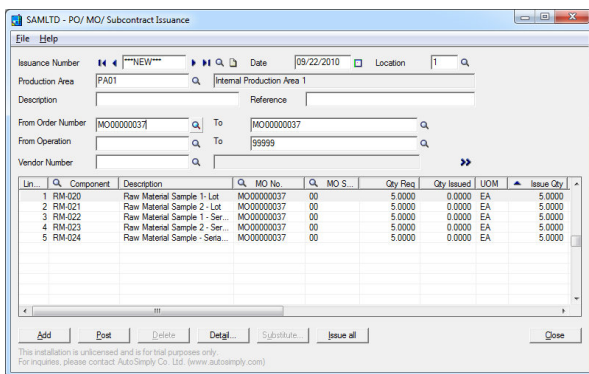
MO ロット/通し番号入荷

- Output of MO's are recorded against user defined I/C lots or serial numbers

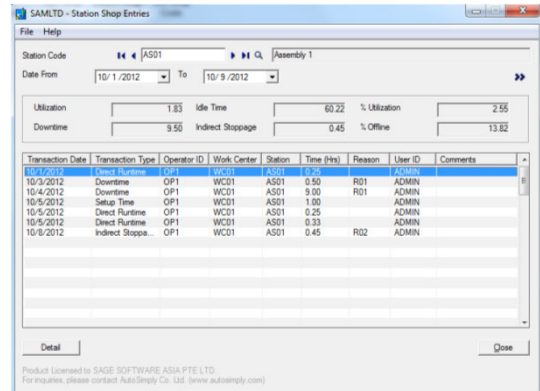
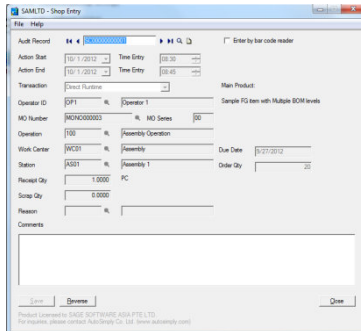
・ **I/Cロット/シリアル統合透明性**：完全オンラインでMO取引は直ちにSage300 ERP残高や履歴に反映されます。M/Lを効果的に受注発注モジュールから発注、受注履歴をああ合わせます。また、すべての既存のI/Cロット/シリアルレポートと参照をサポートしています。

・ **シングルロット/通し番号追跡システム**：I/Cと同じように、ユーザーはそれを容易に生産取引を転記することができるでしょう。M/Lは、すべての設定のI/C品目を利用しているように、別途品目毎に設定する必要がありません。M/Lは、I/Cの品質管理テスト、製品リコール、調整、保証および契約機能サポートしております。

- **MO発行ロット/追跡番号追跡**: ロット/通し番号で追跡された品目はユーザー がロット/通し番号に対してMO発行で分配を求められます。M/Lは設定と同様にロット/
- 通し番号の状況（検疫など）の設定をみて既定の分配を考慮します。
- **MO返品ロット/追跡番号**: MO返品を転記しているとき、ユーザーが数量を分配するときにロット/通し番号を要求されます。M/Lはユーザーに部品返品のための新しいロット、通し番号履歴を作成を許可します。
- **MO入荷ロット/追跡番号**: ユーザーは在庫管理モジュールの設定にそって生産モジュールででロット/通し番号を入力し分配します。情報は在庫日付、計画有効期限を含みます。ロット/通し番号は自動的に生成することもできます。



現場管理(S/C)基本機能



・ **現場の詳細な作業時間入力**：生産は現在事実上MO製品およびオペレーションに対して実際の作業時間を記録することができます。タイムエントリーは、設置時間、直接の実行時間、清掃、再作業、ダウンタイムおよび間接的なストライキがあります。

・ **オペレーターとシフト情報**：S/Cタイムレコードが現場とシフトデータが含まれています。プロセスエンジニアは、シフトごとと、オペレータのパフォーマンスを分析することができます。

・ **ワークセンターとステーション履歴**：M/Fでワークセンターは、さらに現場のステーションに分かれています。作業時間入力は、ワークセンターと利用分析で使用するための局情報の両方が含まれます。

・ **自動MO WIP消費**：S/Cは、MOの進行中の作業（WIP）数量を現場は入荷とスクラップ数量に基づきを許可しています。M/FのためのオンラインWIP残高情報を提供しています。

・ **現場ユーザ管理**：S/Cは、簡単に使用できるようにデフォルトユーザIDごとに現場ユーザマスタを提供します。現場時間入力方法は、ユ

M/F 統合 透明性

・ 現場で作業時間を生産製品や、オペレーションワークセンターに対して転記します。

効率的な現場オペレーション

・ MOランタイムの分析、設置と清掃オペレーションの効率化

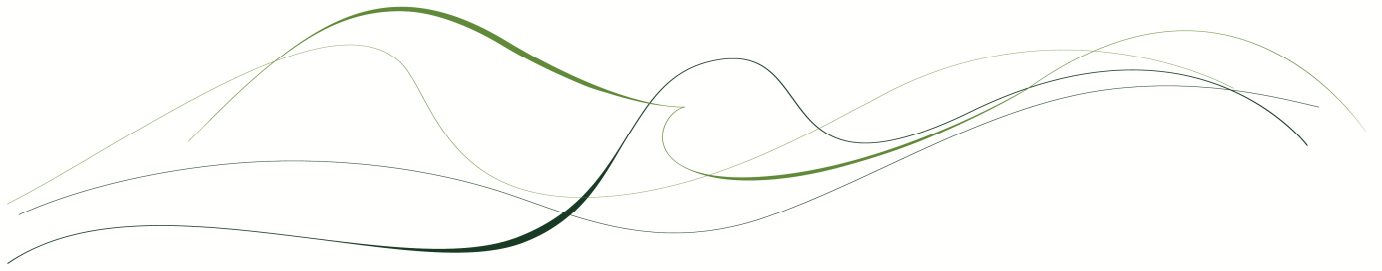
機械ステーションの活用

・ ステーションのダウンタイムや間接的な停止の理由やコメントを記録

2回入力法

・ オフラインで作業時間を入力する方法と開始から終了時間をオンラインで入力する方法があります。

・ **オプション資源原価割当**：コスト会計士は期間ごとにMOの記録を通じて製品に実際原価を（例えばオーバーヘッド）を割り当てることができます。原価の割り当ては、労働時間比例又は材料発行費用に基づくことができます。



Sageについて

600万以上の顧客、12,300の従業員と市場での経験25年のグローバル企業として、Sageは、小さな新しい企業から大企業まで、ビジネス管理ソフトウェアとサービスを提供しています。

Sage 300 ERP (ACCPAC) ERP、Sage ERP X3、Sage CRMとSage Saleslogixなどの製品のその広範な範囲で、Sageは、効果的にビジネス環境における課題を克服できるようにソリューションを提供し、企業が自社のビジネスプロセスを管理するのに役立ちます。

Sageの国際的功績は、世界各国ローカルのコンサルタントによってサポートされながら、お客さまとの求めている高品質な製品を安定したサービスとともに提供し、製品やサービスを開発・サポートすることで、地元のお客様のニーズを満たすことができます。

Sageは、その継続的な成功を確実にするために整合性、革新性、シンプルさと俊敏性の5つの主要な原則によって導かれています。

AutoSimply Company Limited

tel : + 852 2366 8392 ・ website : www.AutoSimply.com ・ email : info@AutoSimply.com

© 2012 AutoSimply Company Ltd. All rights reserved. AutoSimply ソフトウェア, AutoSimply ソフトウェア ロゴとその他すべての AutoSimply 製品とサービスは商標として登録しております。その他すべての商標はその会社から登録されています。

© Sage 300 ERP is registered trademarks of Sage Software, Inc.

